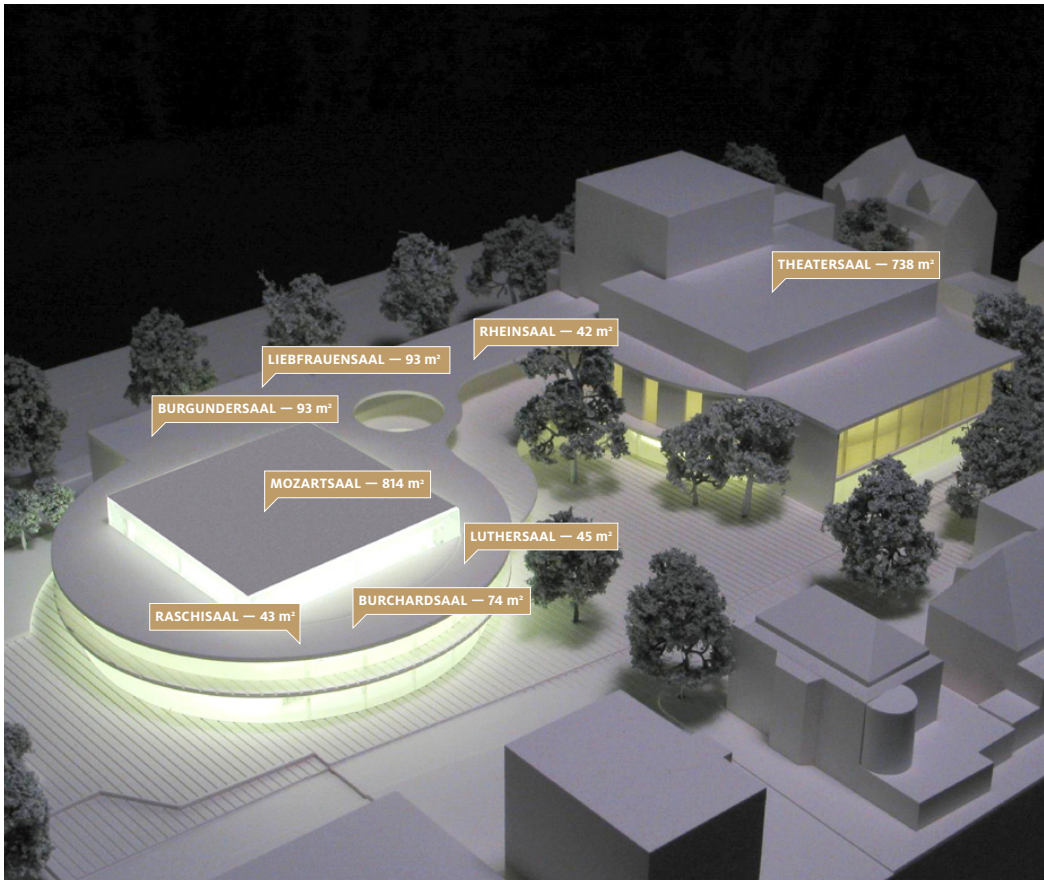

DAS WORMSER



Räume für Ihre Ideen

Inhalt

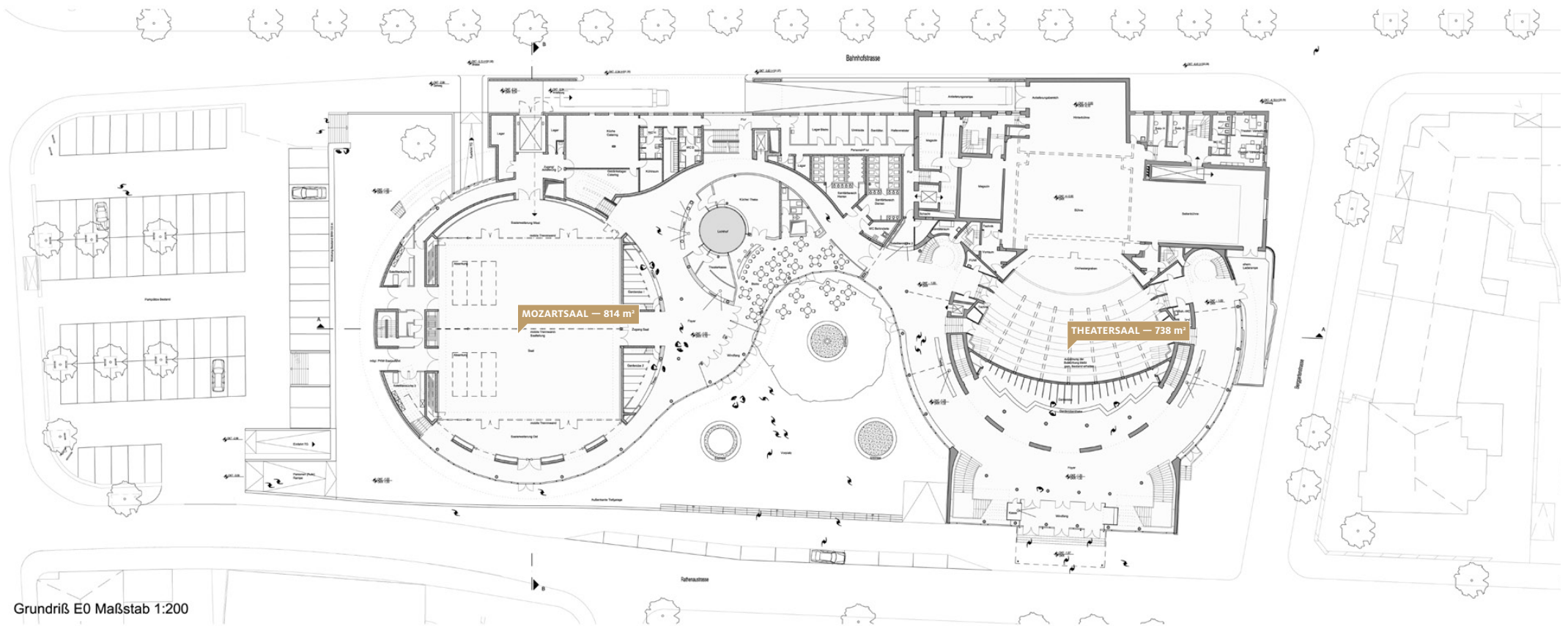
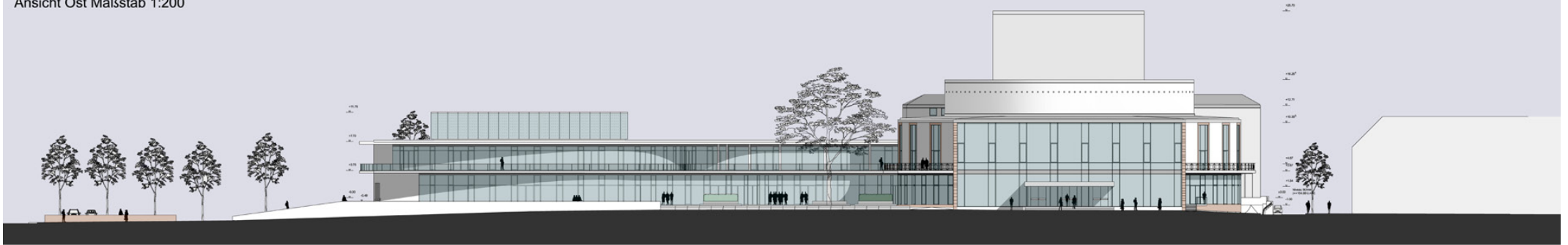


Inhalt	Seite
Ansicht E0	3
Ansicht E1	4
Mozartsaal	5
Großer Mozartsaal	5
Großer Liebfrauensaal	6
Liebfrauensaal	6
Burgundersaal	6
Rheinsaal	6
Luthersaal	7
Burchardsaal	7
Raschisaal	7
Foyer Süd E0	8
Foyer Süd E1	8
Theatersaal	9
Foyer Nord E0	10
Foyer Nord E1	10
Balkon/Dachterrasse	11
Vorplatz Rathenaustraße	11
Kontakt	12

Ansicht E0



Ansicht Ost Maßstab 1:200

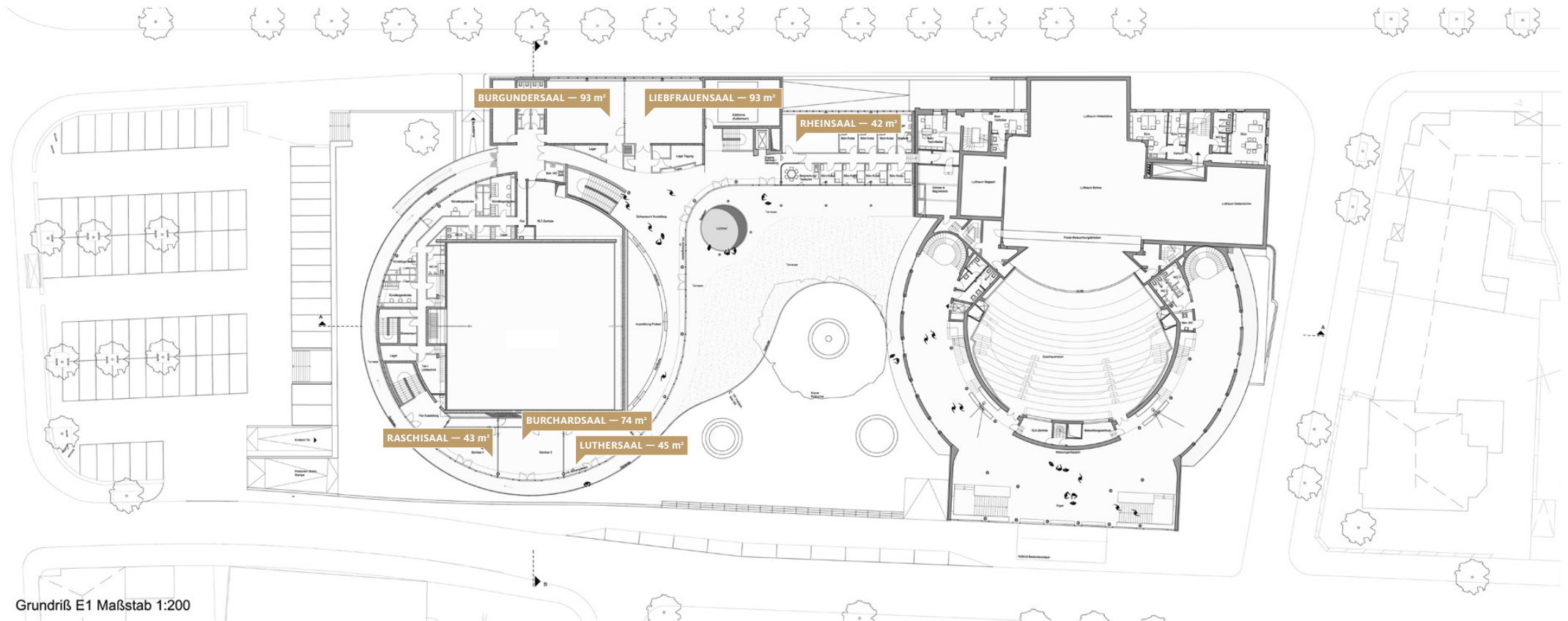


Grundriß E0 Maßstab 1:200

Ansicht E1



Schnitt A-A Maßstab 1:200



Grundriß E1 Maßstab 1:200

Mozartsaal



Unser großer Saal im Neubau bietet Ihnen viel Platz, maximale Flexibilität und modernste Technik für Ihre Seminare, Tagungen, Kongresse und (Produkt-)Präsentationen.

Saalmaße

Mozartsaal: 25,56 × 24,96 m
(Saal quadratisch)

Großer Mozartsaal: 25,84/35,69 × 24,96 m
(Saal + beide Saalerweiterungen)

Mozartsaal: Höhe 8,17 m
(Saal quadratisch)

Mozartsaal: Höhe 4,20 m
(Saalerweiterungen)

Mozartsaal: 638,00 m²
(Saal quadratisch)

Großer Mozartsaal: 814,00 m²
(Saal + beide Saalerweiterungen)

Mozartsaal, Ost 318,00 m²
(östliche Saalhälfte)

Großer Mozartsaal, Ost 402,00 m²
(östliche Saalhälfte + Saalerweiterung)

Mozartsaal, West: 318,00 m²
(westliche Saalhälfte)

Großer Mozartsaal, West: 410,00 m²
(westliche Saalhälfte + Saalerweiterung)

Zugangsmöglichkeiten

Mozartsaal:

Der Saal hat von drei Seiten Zugänge:
nördlich: zwei doppelflügelige Türen (2,07 × 2,94 m)
östlich: zwei doppelflügelige Türen (2,00 × 2,58 m)
westlich: zwei doppelflügelige Türen (2,00 × 2,58 m)

Großer Mozartsaal:

Der Saal hat von drei Seiten Zugänge:
nördlich: zwei doppelflügelige Tür (2,07 × 2,94 m)
östlich: fünf doppelflügelige Türen (2,60 × 2,94 m)
westlich: eine doppelflügelige Tür (2,60 × 2,94 m)

Mozartsaal, Ost:

Der Saal hat von zwei Seiten Zugänge:
nördlich: eine doppelflügelige Tür (2,07 × 2,94 m)
östlich: zwei doppelflügelige Türen (2,00 × 2,58 m)

Großer Mozartsaal, Ost:

Der Saal hat von zwei Seiten Zugänge:
nördlich: eine doppelflügelige Tür (2,07 × 2,94 m)
östlich: fünf doppelflügelige Türen (2,60 × 2,94 m)

Mozartsaal, West:

Der Saal hat von zwei Seiten Zugänge:
nördlich: eine doppelflügelige Tür (2,07 × 2,94 m)
westlich: zwei doppelflügelige Türen (2,00 × 2,58 m)

Großer Mozartsaal, West:

Der Saal hat von zwei Seiten Zugänge:
nördlich: eine doppelflügelige Tür (2,07 × 2,94 m)
westlich: eine doppelflügelige Tür (2,60 × 2,94 m)

Weitere Möglichkeiten der Anlieferung

südlich: zwei doppelflügelige Türen (3,01 × 2,67 m)
westlich: eine doppelflügelige Tür (3,01 × 3,01 m)

Belegungsvarianten

Großer Mozartsaal // Großer Mozartsaal West
(westliche Saalhälfte + Saalerweiterung)

Stuhlreihe:
801

Parlament:
452 // 226

Tischreihe:
464 // 132

Gala:
504 // 160

Messe/Ausstellung:
528 m²

Konzert:
1350

Mittelbühne + Stuhlreihe:
756

Laufsteg + Stuhlreihe:
866

Durch Teilung des Saales sind noch weitere Belegungsvarianten kombinierbar.

Einrichtung/Ausstattung

Boden:

Parkett, amerikanische Kirsche

Wände:

Holzvertäfelung, amerikanische Kirsche

Decke:

Gitterrostdecke mit abgehängten Akustik-Segeln

Tageslicht:

Oberlichter an Ost-/Westfassade

Verdunkelung:

möglich

Anschlüsse:

34 Bodentanks /4 Wandanschlusskästen
(Bestückung durch: ELT, Audio/Video, szen. Beleuchtung)

Besucherführung:

2 Anschlüsse für mobile Monitore

Bühnentechnik:

2 getrennte Hubpodien (6,22 × 6,24 m) einzeln oder gemeinsam mit einem Zwischenelement (18,80 × 6,24 m) fahrbar; 29 Kettenzüge für Einrichtbetrieb, 10 Kettenzüge für szenischen Einsatz

Aufzug:

// Lastenaufzug
// Nutzlast 5000kg/ 66 Personen,
// 3 Haltestellen: U1, E0, E0 Anlieferungsrampe,
// 3 Zugänge (Durchladekabine)
// Fahrkorb (LxBxH): 4,48m × 3,00m × 2,80m
// Wand, Boden, Decke: Edelstahlpaneele

Nutzlast Boden:

5 kN/m²

Sonstiges:

Der große Saal ist mit einer schalldichten Trennwand (55db) teilbar; es gibt zwei Saalerweiterungsflächen (jeweils 90 qm).

Liebfrauensaal // Burgundersaal



Die ideale Raumkombination, bestehend aus zwei gleich großen Teilen und identischer Technik. So müssen Sie auch in der kleinen Variante auf nichts verzichten.

Raummaße

Großer Liebfrauensaal:	21,57 × 8,61 m
Liebfrauensaal/Burgundersaal:	10,73 × 8,61 m
Höhe:	3,00 m
Großer Liebfrauensaal:	186,00 m ²
Liebfrauensaal/Burgundersaal:	93,00 m ²

Zugangsmöglichkeiten

Großer Liebfrauensaal:
Der Tagungsraum hat zwei doppelflügelige Zugangstüren (2,01 × 2,135 m).

Liebfrauensaal/Burgundersaal:
Der unterteilte Tagungsraum hat eine doppelflügelige Zugangstür (2,01 × 2,135 m).

Belegungsvarianten Großer Liebfrauensaal // Liebfrauen- oder Burgundersaal

Parlament:
104 // 42

Stuhlreihe:
198 // 101

Tischreihe:
58 // 46

Block/Tischkreis:
64 // 32

U-Form:
58 // 38

Durch Teilung des Saales sind noch weitere Belegungsvarianten kombinierbar.

Rheinsaal



Ein kleiner Saal, aber ein großer Raum – mit der optimalen Technik für professionelle Präsentationen, Seminare, Schulungen etc. im kleinen, feinen Rahmen.

Raummaße

Länge:	7,78 m
Breite:	5,43 m
Höhe:	3,00 m
Fläche:	42,5 m²

Zugangsmöglichkeit

Der Seminarraum hat eine Zugangstür (1,01 × 2,135 m).

Belegungsvarianten Rheinsaal

Parlament:
16

Stuhlreihe:
42

Tischreihe:
24

Block/Tischkreis:
20

U-Form:
24

Einrichtung/Ausstattung

Boden:
Parkett, amerikanische Kirsche

Wände:
Putz, heller Farbton

Decke:
Abhangdecke, Gipskarton, heller Farbton

Tageslicht:
Fensterfont an Westfassade

Anschlüsse:
2 Bodentanks (Bestückung durch: ELT, Audio/ Video)

Nutzlast Boden:
5 kN/m²

Sonstiges:
Jeder Seminarraum ist mit Beamer, Leinwand und Lautsprechern ausgestattet (in Decke versenkbar).

Luthersaal // Burchardsaal // Raschisaal



Unsere drei kleinen Seminarräume, die sich ganz individuell zusammenstellen und erweitern lassen. So können Sie sich immer exakt den Raum schaffen, den Sie benötigen.

Raummaße

Höhe:	3,00 m
Luthersaal:	45,50 m²
Burchardsaal:	74,50 m²
Raschisaal:	43,00 m²
Gesamt:	163,00 m²

Durch ein vollflexibles Trennwandsystem können die Seminarräume in unterschiedlichen Größen und Kombinationen aufgebaut werden.

Belegungsvarianten Luthersaal // Burchardsaal // Raschisaal

Parlament:
20 // 24 // 20

Stuhlreihe:
52 // 80 // 50

Block/Tischkreis:
20 // 24 // 16

U-Form:
28 // 20

Unterschiedliche Belegungsvarianten sind kombinierbar.

Belegungsvarianten Luthersaal + Burchardsaal + Raschisaal

Parlament:
80

Stuhlreihe:
222

Tischreihe:
48

Block/Tischkreis:
48

U-Form:
44

Gala:
96

Zugangsmöglichkeit

Jeder Seminarraum kann über ein Türelement (0,90 × 2,135 m) erschlossen werden.

Einrichtung/Ausstattung

Boden:
Parkett, amerikanische Kirsche

Wände:
Putz, heller Farbton

Decke:
Abhangdecke, Gipskarton, heller Farbton

Tageslicht:
Fensterfront an Ostfassade

Sonnenschutz
Ein außenliegender Sonnenschutz ist vorhanden.

Anschlüsse:
3 Bodentanks
(Bestückung durch: ELT, Audio/ Video)

Nutzlast Boden:
5 kN/m²

Sonstiges:
Jeder Seminarraum ist mit Beamer, Leinwand und Lautsprechern ausgestattet (in Decke versenkbar).

Foyer Süd E0



Die große Freifläche im Erdgeschoss des Neubaus ist ideal für Empfangssituationen und Ausstellungen, bei dem auch Getränke gereicht werden können.

Raummaße

Höhe: 4,30 m
Fläche: 430,00 m²

Einrichtung/Ausstattung

Boden:
geschliffener Gussasphalt

Wände:
Putz, heller Farbton

Decke:
Akustikputz, heller Farbton

Tageslicht:
Fensterfront an Ostfassade zum Vorplatz

Sonnenschutz:
Ein außenliegender Sonnenschutz ist vorhanden.

Besucherführung:
6 feste Monitore und 2 weitere Anschlüsse für mobile Monitore

Aufzüge:
// Personenaufzug
// Nutzlast: 1450 kg / 19 Personen
// 3 Haltestellen: U1, E0, E1 / 3 Zugänge
// Fahrkorb (LxBxH): 2,40 m × 1,30 m × 2,10 m
// Wand: Holzfurnierpaneel / Spiegel
// Boden: Betonwerkstein
// Decke: Edelstahlpaneel

Nutzlast Boden:
5 kN/m²

Sonstiges:
Das Foyer Süd E0 ist mit einem festen Servicetresen, einem Kassentresen und einem Garderobebereich ausgestattet; an den Wänden sind Galerieleisten angebracht.

Foyer Süd E1



Das Foyer im Obergeschoss bietet Ihnen die Technik und die Flexibilität eines großen Raums sowie Zugänge zur Dachterrasse.

Raummaße

Höhe: 3,00 m / 2,57 m

Fläche: 393 m²

Das Foyer E1 kann durch Hinzunahme von Raschi-, Luther- und Burchardsaal um 163 m² auf insgesamt 556 m² vergrößert werden.

Einrichtung/Ausstattung

Boden:
geschliffener Gussasphalt

Wände:
Putz, heller Farbton

Decke:
Abhangdecke, Gipskarton, heller Farbton

Tageslicht:
Fensterfront an Ostfassade

Verdunkelung:
nicht möglich

Anschlüsse:
3 Bodentanks (Bestückung durch: ELT, Audio/ Video)

Besucherführung:
4 feste Monitore und 2 weitere Anschlüsse für mobile Monitore

Aufzug:
// Personenaufzug
// Nutzlast 1450kg / 19 Personen
// 3 Haltestellen: U1, E0, E1 / 3 Zugänge
// Fahrkorb (LxBxH): 2,40m × 1,30m × 2,10m
// Wand: Holzfurnierpaneel / Spiegel
// Boden: Betonwerkstein
// Decke: Edelstahlpaneel

Nutzlast Boden:
5 kN/m²

Sonstiges:
Das Foyer Süd E1 ist mit einem mobilen Servicetresen ausgestattet; von dem Foyer hat man über die gesamte Ostfassade Zugang zur Dachterrasse/Balkon; das Foyer hat ein Ausstellungspodest; an den Wänden sind Galerieleisten vorhanden.

Theatersaal



Der große Saal im Altbau verleiht Ihrer Veranstaltung einen angenehm festlichen Rahmen für Ihre Veranstaltung.

Raummaße

Höhe Zuschauerraum: bis zu 11,20 m
Fläche Zuschauerraum: 428,00 m²

Höhe Bühnenraum: bis zu 21,00 m
Fläche Bühnenraum: 310,00 m²

Belegungsvarianten

Parkett:
641 + 86

Empore:
117

Gesamt:
844

Es handelt sich im Theater um Festbestuhlung.

Zugangsmöglichkeit

Das Parkett kann in Ebene E0 über sechs und in Ebene E1 über zwei doppelflügelige Türen (1,65 × 2,20 m) erschlossen werden.

Die Plätze auf der Empore in Ebene E2 können über vier doppelflügelige Türen (1,65 × 2,20 m) erreicht werden.

Einrichtung/ Ausstattung

Boden:
Linoleum, dunkel

Wände:
Holzvertäfelung, Teak

Decke:
Deckensegel, heller Farbton

Bestuhlung:
Stoffbezug (Wolle), dunkelblau

Tageslicht:
nicht vorhanden

Anschlüsse:
1 Bodentank in Reihe 14 für mobiles Regiepult
(Bestückung durch: Audio/ Video)

Sonstiges:
Der höhenverstellbare Orchestergraben kann auch als Saalerweiterungsfläche (86 Plätze) genutzt werden.

Foyer Nord E0



Die Freifläche im Erdgeschoss des Altbaus eignet sich ideal für Ausstellungen unabhängig oder ergänzend zu der Veranstaltung im Theater.

Raummaße

Höhe: 4,50 m
Fläche: 733,00 m²

Messe- und Ausstellungsflächen: 400,00 m²

Einrichtung/Ausstattung

Boden:
Natursteinboden (Quarzit), dunkel

Wände:
Putz, heller Farbton

Decke:
Abhangdecke, heller Farbton

Tageslicht:
Fensterfont an Nord-/Ost- und Südfassade

Sonnenschutz:
An der südlichen Fassade ist ein außenliegender Sonnenschutz vorhanden.

Besucherführung:
2 feste Monitore und 4 weitere Anschlüsse für mobile Monitore

Aufzug: (barrierefreie Erschließung Foyer Nord E1)
// Personenaufzug
// Nutzlast 630 kg / 8 Personen
// 2 Haltestellen: E0, E1/ 2 Zugänge
// Fahrkorb (LxBxH): 1,40m × 1,10m × 2,10m
// Wand: Holzfurnierpaneel / Spiegel
// Boden: Betonwerkstein
// Decke: Edelstahlpaneel

Nutzlasten Boden:
5 kN/m²

Sonstiges:
Das Foyer Nord E0 ist mit zwei mobilen Servicetresen, einem Kassentresen und einem Garderobenbereich ausgestattet.

Foyer Nord E1



Das Foyer im Altbau-Obergeschoss ist ein schöner Ort für Lesungen, Ausstellungen und Besprechungen.

Raummaße

Höhe: 6,20 m
Fläche: 670,00 m²

Messe- und Ausstellungsflächen: 462,00 m²

Einrichtung/Ausstattung

Boden:
Teppichboden, beige

Wände:
Putz, heller Farbton

Decke:
Abhangdecke, Gipskarton, heller Farbton

Tageslicht:
Fensterfont an Nord-/Ost- und Südfassade

Sonnenschutz:
Ein innenseitiger Sonnenschutz zum Verschatten der Ostfassade ist vorhanden.

Anschlüsse:
2 Wandanschlusskästen
(Bestückung durch: szen. Beleuchtung)

Besucherführung:
5 Anschlüsse für mobile Monitore

Aufzug: (barrierefreie Erschließung Foyer Nord E1)
// Personenaufzug
// Nutzlast 630kg / 8 Personen
// 2 Haltestellen: E0, E1/ 2 Zugänge
// Fahrkorb (LxBxH): 1,40m × 1,10m × 2,10m
// Wand: Holzfurnierpaneel / Spiegel
// Boden: Naturstein
// Decke: Edelstahlpaneel

Nutzlast Boden:
5 kN/m²

Sonstiges:
Das Foyer Nord E1 ist mit zwei festen Servicetresen ausgestattet.

Austritt auf Balkon und Dachterrasse ist möglich.

Balkon // Dachterrasse



Das Obergeschoss von Alt- und Neubau wird von einem umlaufenden Balkon umschlossen.

Maße

Fläche: 510,00 m²
davon überdacht: 120,00 m²

Einrichtung/Ausstattung

Boden:
ungebunden verlegter Basaltstein

Zugänge:
4 Türen (Breite 2m, Höhe 2,60m) die direkt auf die Dachterrasse führen, zusätzlich 5 Türen, die auf den umlaufenden Balkon führen

Anschlüsse:
// Wasser-/Abwasseranschluss
// 3 Schukosteckdosen 230V/ 16 A
// 1X CEE-Steckdose 400 V/ 63 A

Nutzlasten Boden:
4 kN/m²

Vorplatz Rathenaustraße



Das Entrée des WORMSERS steht ebenfalls für Veranstaltungen zur Verfügung.

Maße

Fläche A: 155,00 m²
Fläche B: 270,00 m²
Fläche C: 420,00 m²
Fläche, gesamt: 975,00 m²

Gegebenenfalls teilen Rettungswege die Flächen.

Einrichtung/Ausstattung

Boden:
Basaltpflaster/ Betonsteine

Anschlüsse:
// drei Elektranten mit jeweils
// 1X CEE-Steckdose 400 V/ 32A
// 1X CEE-Steckdose 400 V/ 16A
// 3x Schukosteckdosen 230V/ 16 A
// 1 Wasseranschluss 1/2 Zoll

Statisch zulässige Lasten auf der Tiefgarage:
(berücksichtigt ist Brückenklasse 16/16)
// Gesamtlast 160 kN
// Ersatzflächenlast 8,9 kN/m²
// Radlast Vorderräder 30kN
// Radlast Hinterräder 50kN

**Sie wollen mehr? Eine Besichtigung
reservieren? Weitere Details?**

Kein Problem. Kontaktieren Sie uns, und Sie erhalten von uns die Informationen, die Sie wünschen. Damit Ihre Veranstaltung ein voller Erfolg wird – im Wormser.

Kultur und Veranstaltungen GmbH

Von-Steuben-Straße 5
67549 Worms
Telefon (06241) 2000-371
Telefax (06241) 2000-399
info@das-wormser.de
